

Aufnahme Rohstoffgewinnung

Kiessandtagebau Holzdorf

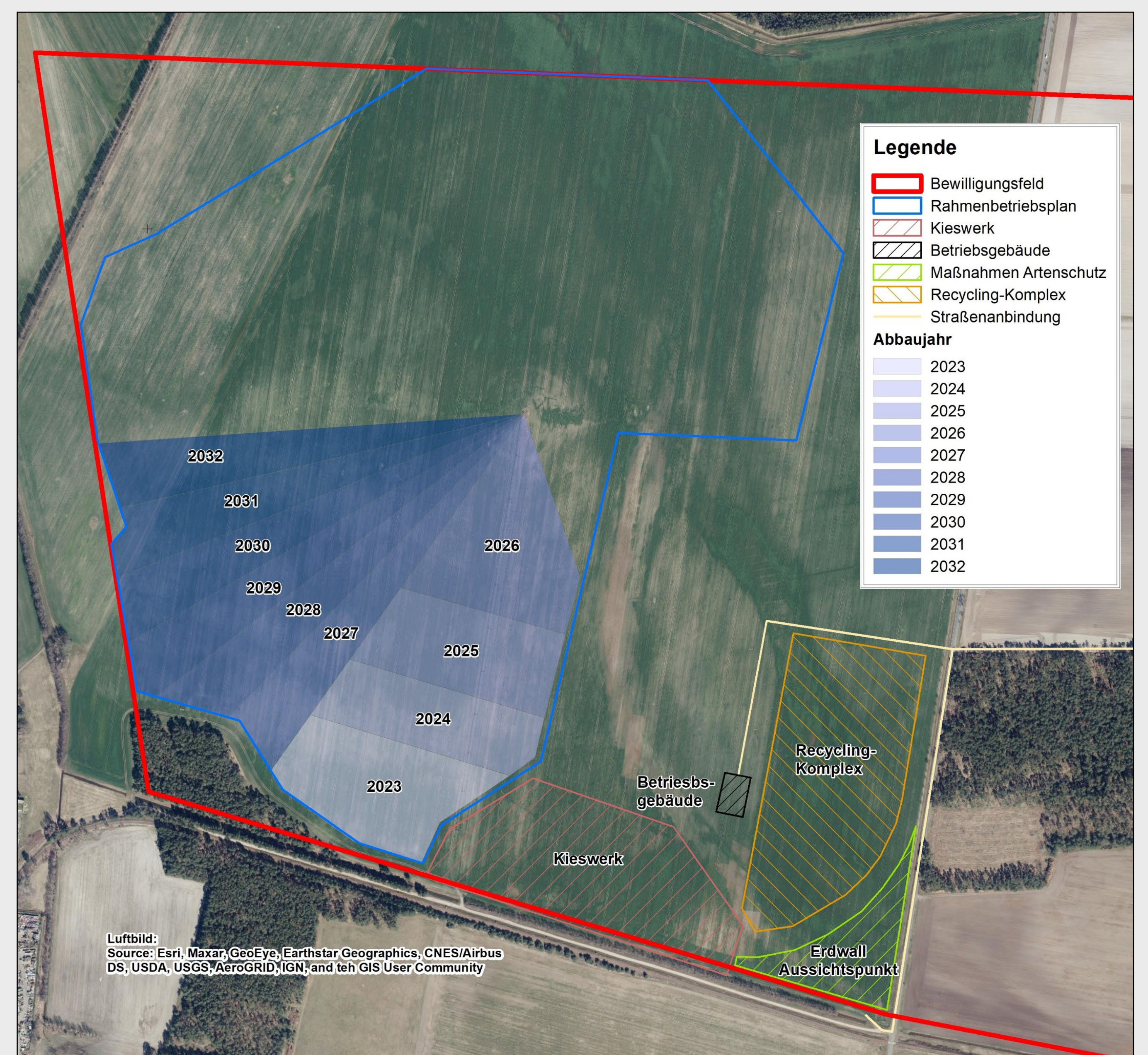
Die KWH Kieswerk Holzdorf GmbH & Co. KG plant Kiesabbau in Holzdorf

Die KWH Kieswerk Holzdorf GmbH & Co. KG plant, auf einer ca. 75 Hektar großen Abbaufäche nördlich von Holzdorf, zukünftig Kies und Sand abzubauen. Der dortige Rohstoffvorrat beträgt rund 45 Millionen Tonnen, der über einen Zeitraum von 60 Jahren abgebaut werden soll – das sind etwa 750.000 Tonnen Material pro Jahr. Der geplante Rohstoffabbau in Holzdorf soll im Nassschnitt erfolgen. Von Beginn an werden, dem Abbaufortschritt folgend, sukzessive die abgebauten Flächen wieder rekultiviert, so dass der Eingriff nur eng begrenzt erfolgt. Das qualitativ hochwertige Material dient zur Versorgung der Region mit Sand und Kies.



Kenndaten des Vorhabens Holzdorf

Bewilligungsfeld	285 ha
Antragsfläche	85 ha
Gewinnungsfläche	75 ha
Tagesanlagen/Kieswerk	6,5 ha
Abstandsflächen/ Betriebsstraßen	3,5 ha
Gewinnbarer Vorrat	45 Mio.t
Jahresfördermenge (geplant)	750 kt/a
Abbauzeitraum	ca. 60 Jahre
Jährliche Inanspruchnahme	2,5 ha
Nassgewinnung	
Gewinnungsmächtigkeit	8 – 60 m, Ø 40 m



Geplante Betriebszeiten

- **Betriebszeiten**
 Regelbetrieb werktags
 Abbau/Aufbereitung: 06:00 – 22:00 Uhr
 Verladung/Arbeitszeit: 04:00 – 22:00 Uhr
- **Geplanter Abtransport über Schiene und Straße**

