

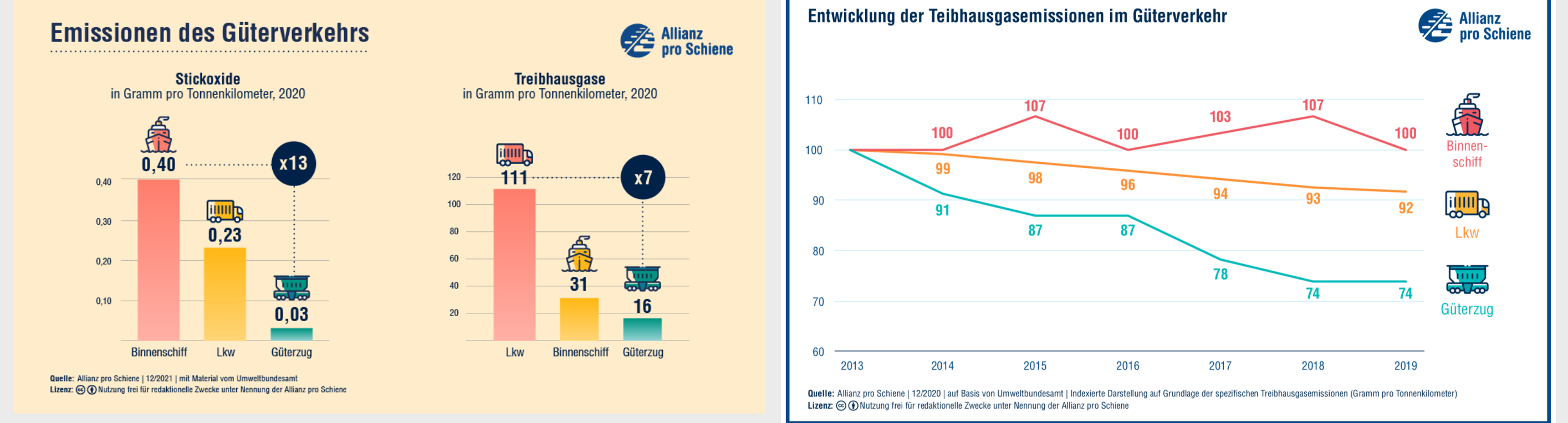
Schieneinfrastruktur und geplante Bahnlogistik

mit der Grubenanschlussbahn Holzdorf

Wir setzen auf die Schiene: Bahnlogistik

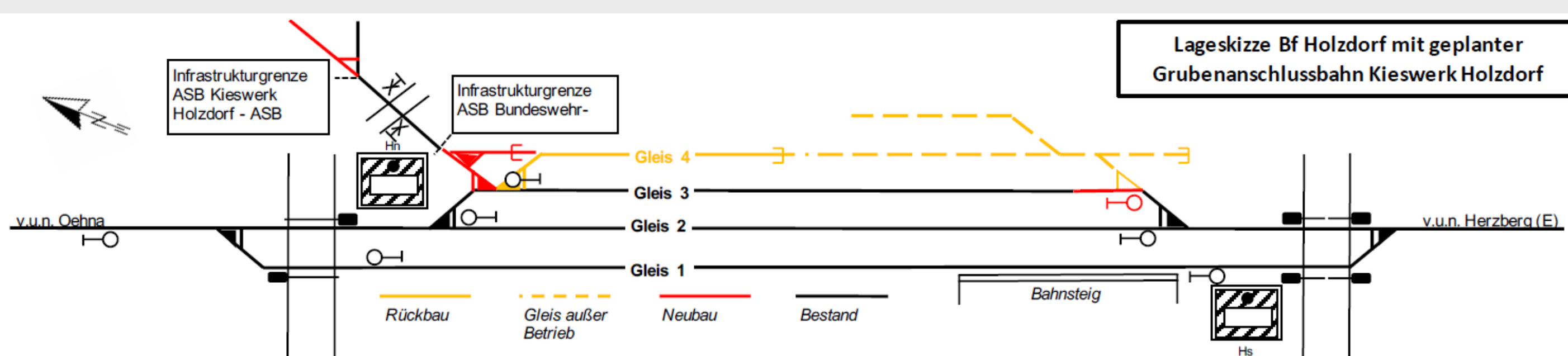
Der Transport per Eisenbahn schont Mensch, Klima, Natur und Landschaft.

Ein Zug mit 40 Waggon ist 3.600 t schwer und 460 m lang. Dieser transportiert 2.800 t hochwertigen Holzdorfer Sand & Kies durch ganz Deutschland. Ein LKW mit Kippmulde kann ca. 27 t befördern. Ein Zug ersetzt damit weit über 100 LKW-Fahrten.



100 ≙ 1

Bahnlogistik braucht Infrastruktur

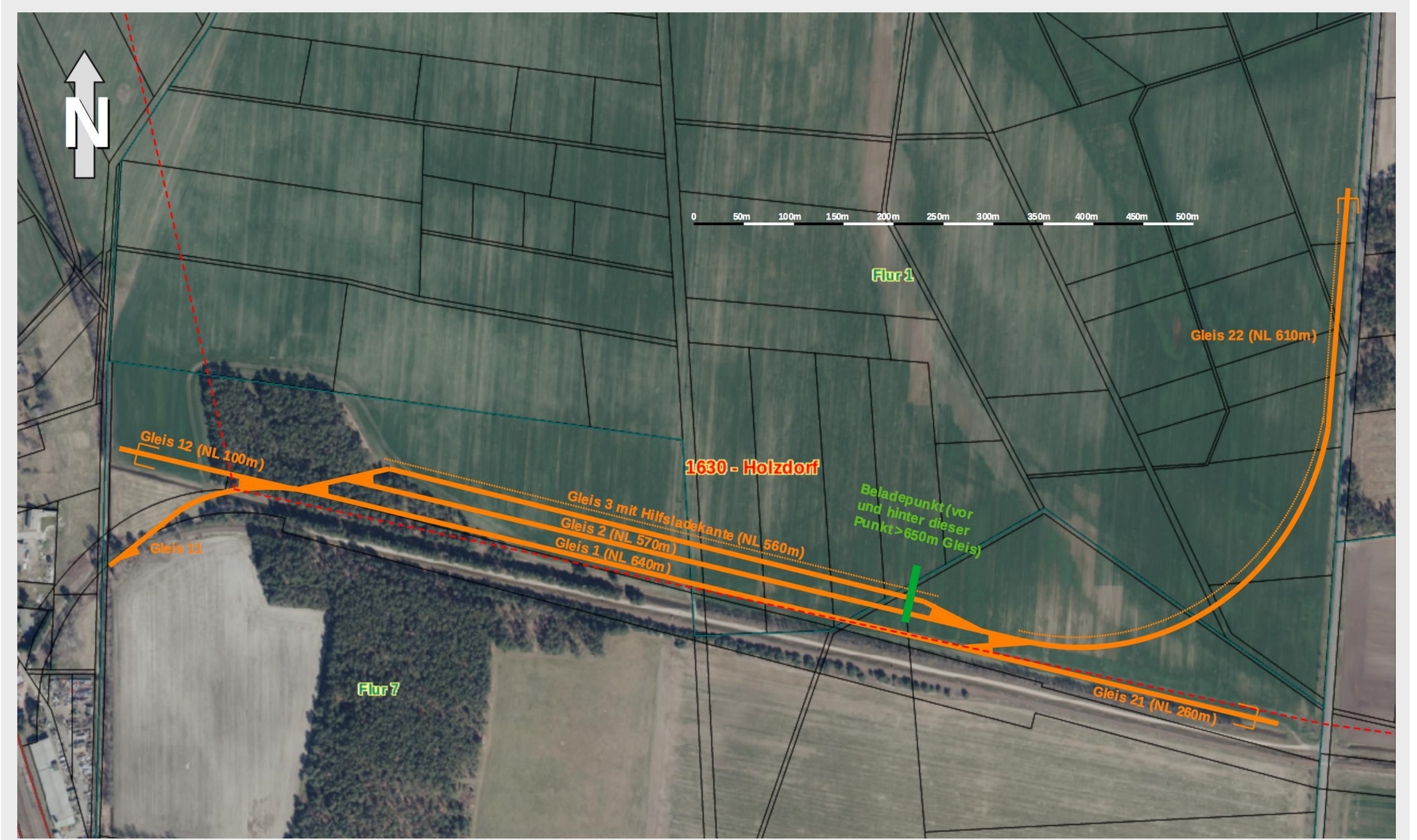


Ausbaustufe II: Grubenanschlussbahn Holzdorf

Neubau Grubenanschlussbahn
1x Ladegleis, Gl. 3, NL 660m
1x Eingangsgleis, Gl. 2, NL 570m
1x Ausgangsgleis, Gl. 1, NL 640m
1x Auszugsgleis, Gl. 22, NL 610m
mehrere kurze Servicegleise zur Wartung und Abstellung

Ausbaustufe I: Umbau Bf Holzdorf (2023/2024)

Optimierung bahnbetriebliche Bedienung
Verlängerung Überhol- und Übergabegleis



Bedien- und Arbeitszeit

- Betriebszeiten für Rangieren und Verladung
Regelbetrieb werktags
Abbau/Aufbereitung: 06:00 – 22:00 Uhr
Verladung/Arbeitszeit: 04:00 – 22:00 Uhr
- Bedienung Gleisanschluss
00:00 – 24:00 Uhr

Sand & Kies – begehrter Rohstoff

- Ganz nah: Berlin
- Ganz weit:
Schwäbische Alb
- Und sonst: Rhein-Main

