



KWH KIESWERK HOLZDORF

Freiwillige Öffentlichkeitsinformation

Holzdorf 06.06.2023

Marcus Leonhardt & Dennis Zielske



KWH – KIESWERK HOLZDORF

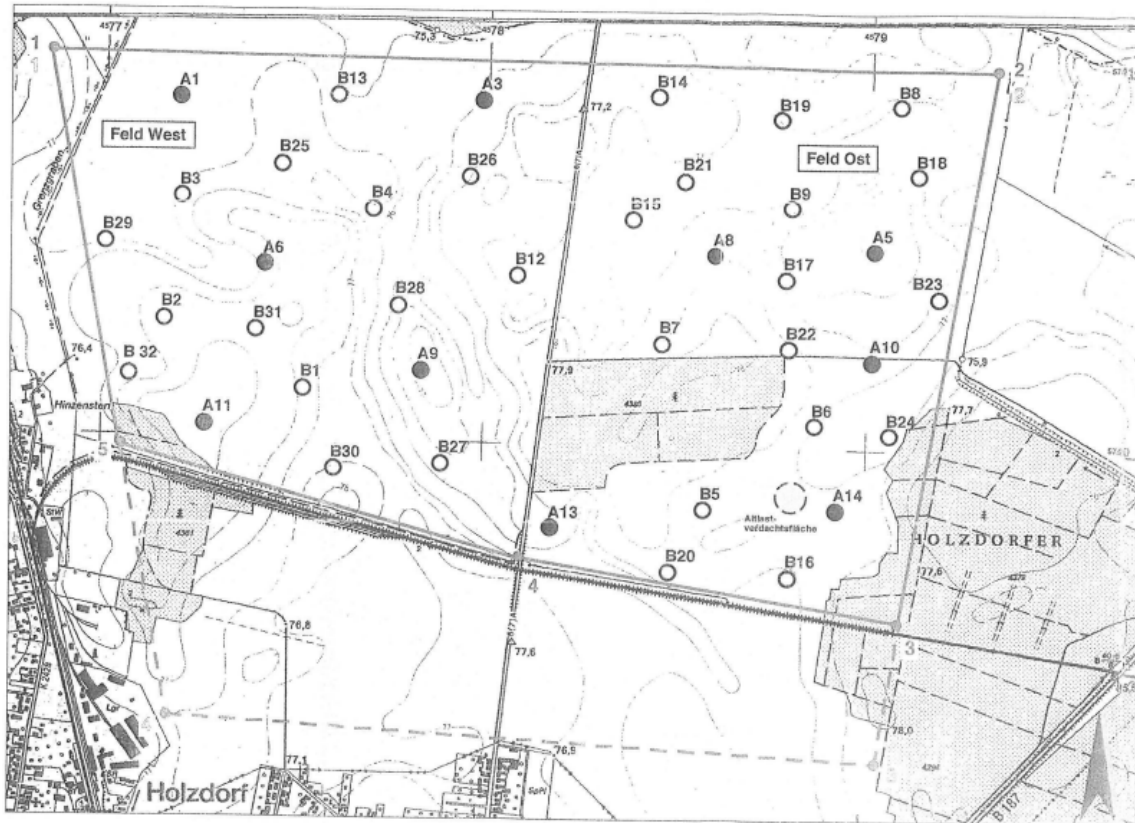
LAGE UND UMFANG



- Größe der Bewilligung ca. 285 Ha mit einem geologischen Vorrat von 114 Mio.
- Planfeststellung seit 2010 75 Ha mit einem geologischen Vorrat von 48 Mio. Tonnen
- Genehmigte Förderleistung von 750 Kt/a

KWH – KIESWERK HOLZDORF

GEOLOGIE



Legende

- Grenze des Bewilligungsfeldes (Feldseckpunkte 1-5)
- Grenze des Erlaubnisfeldes (Feldseckpunkte 1-4)
- Bohrprogramm 1996
- Bohrprogramm 1999

Bergbauberechtigung Bewilligungsfeld: Nr. II-B-1157/98-4244

Vorfasser:
Liebermann + Schneider GmbH
Bismarckstraße 25 • 10625 Berlin

Auftraggeber:
KWH - Kieswerk Holzdorf KG

Projekt:
Kleinsandvorkommen Holzdorf

Bericht 12/B9

Planbezeichnung:
Lage der Bohraufschlüsse

Kartengrundlage:
Blatt 4244 NO (Holzdorf)

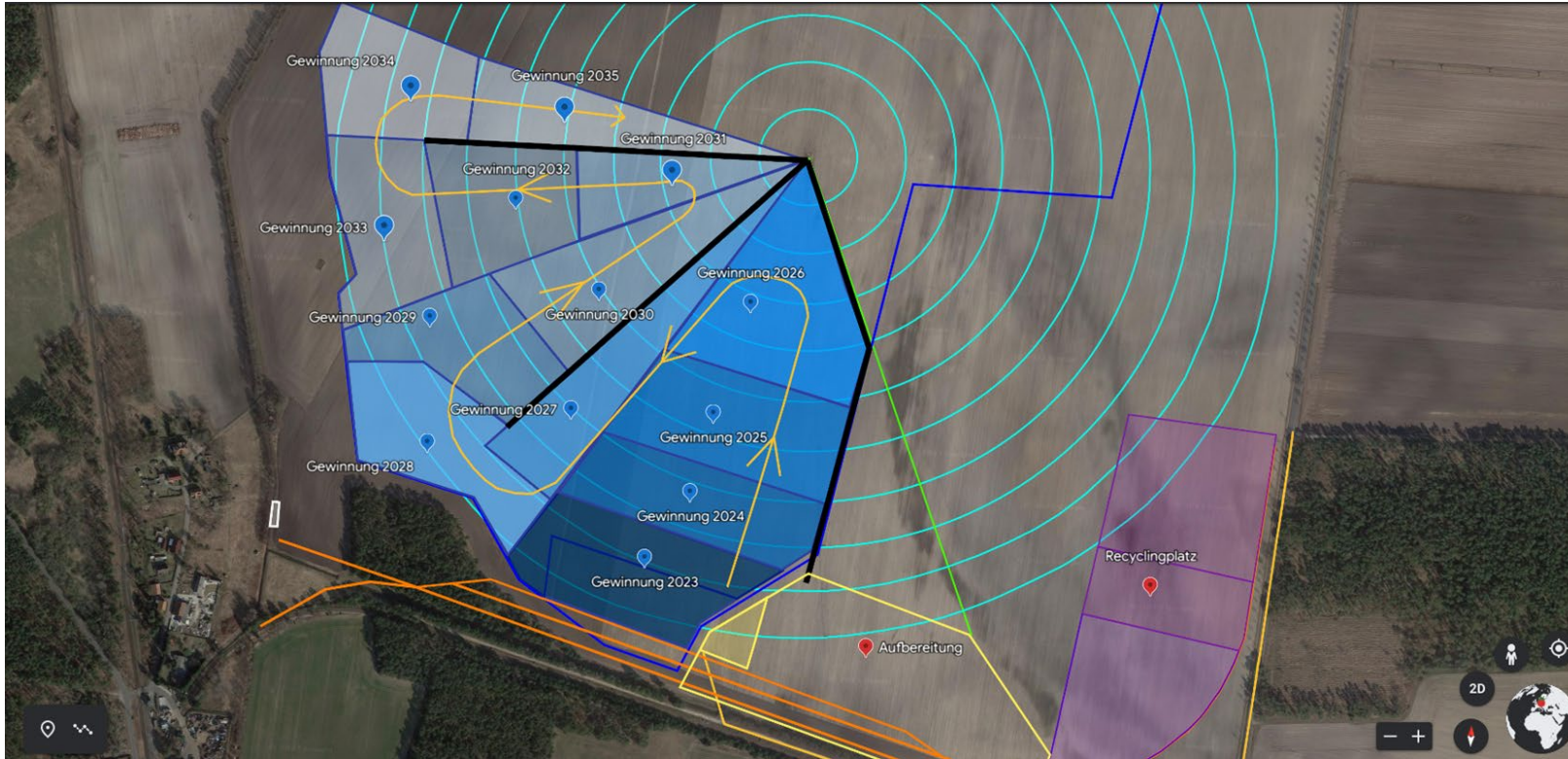
Gisuf-Krüger-Abbildung/Besselellipsoid
Landesvermessungsamt Brandenburg 1998

Bearbeitet: Dr. Schneider	gezeichnet: Weimer	geprüft: Dr. Schneider
Datum: 13.12.1999	Datum: 14.12.1999	Datum: 15.12.1999
Maßstab: 1 : 10000		Anlage 2.1

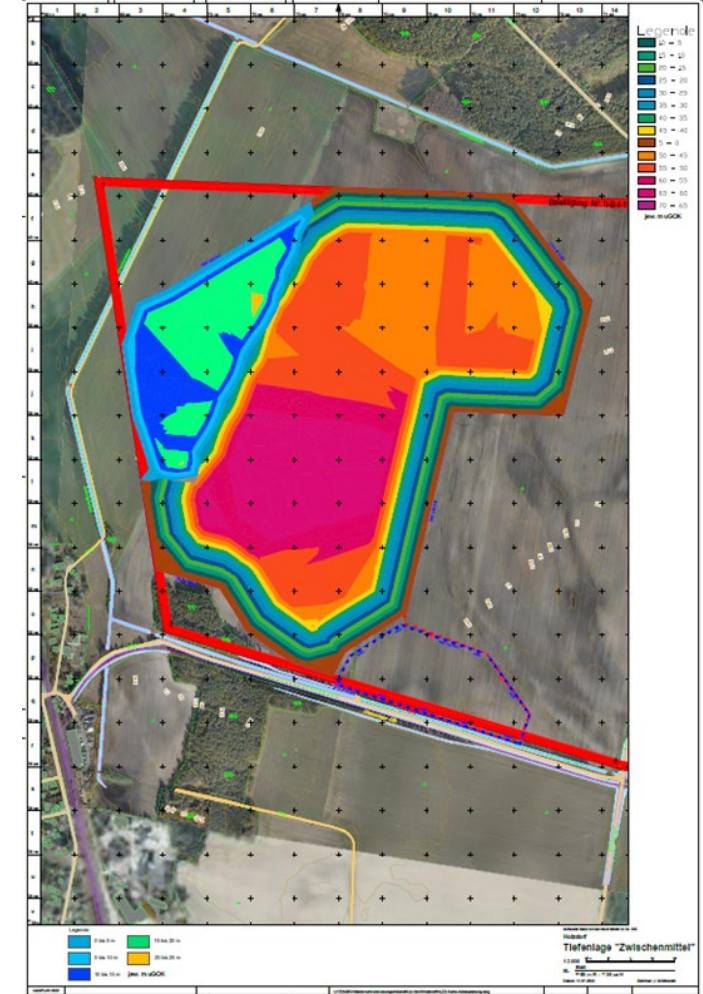
- Erste Erkundung 1996
- Zweites Bohrprogramm 1999
- Detailerkundung 2014
- Geoelektrik 2021
- Detailerkundung 2022

KWH – KIESWERK HOLZDORF

ABBAUPLANUNG



Abbauplanung bis 2036



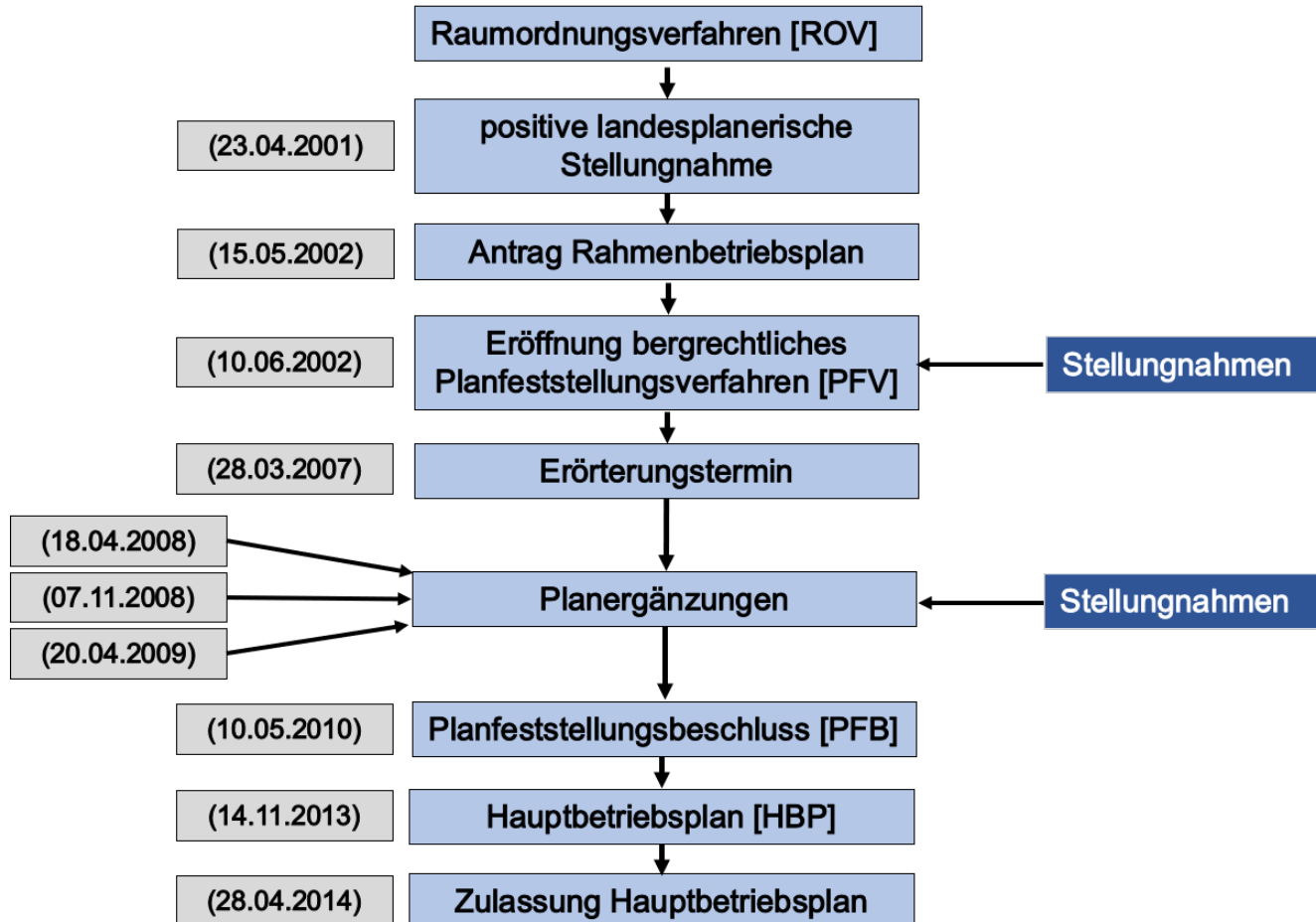
Rohstoffmächtigkeiten

KWH – KIESWERK HOLZDORF

PLANFESTSTELLUNG



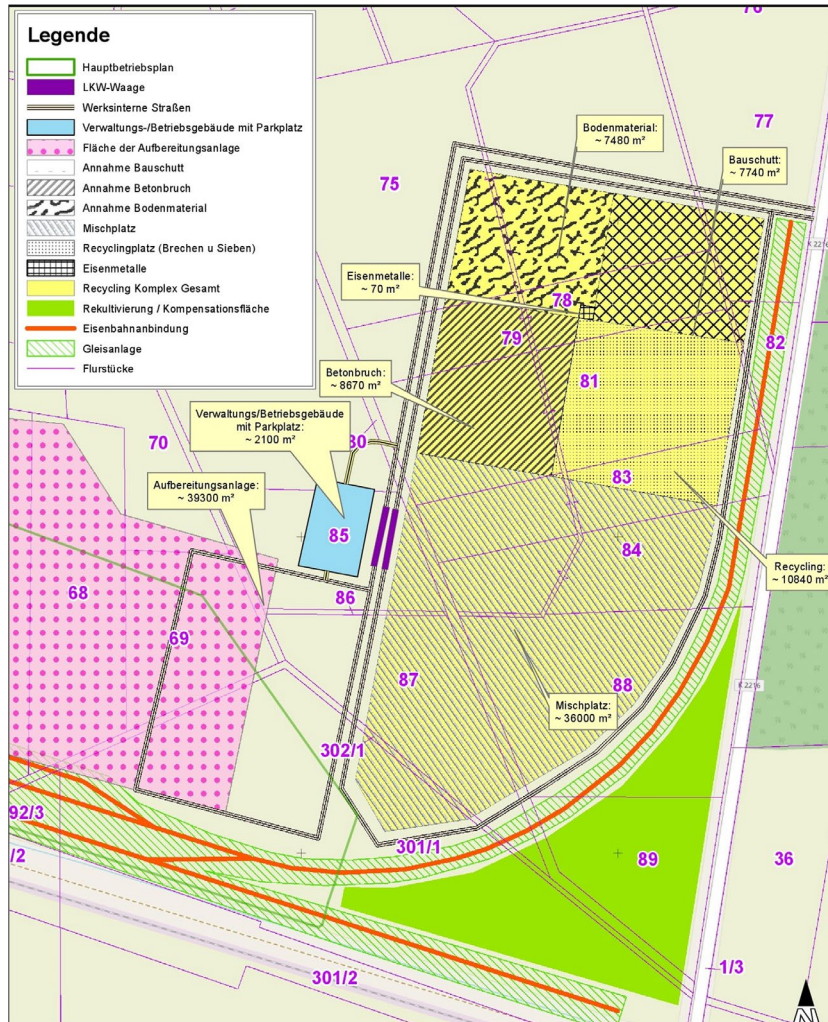
Genehmigungen



- **Potenzieller Vogelschlag**
 - Regelmäßiges Monitoring
 - Maximale Wasserfläche von 50 Ha
 - Größtmögliche Wassertiefe

KWH – KIESWERK HOLZDORF

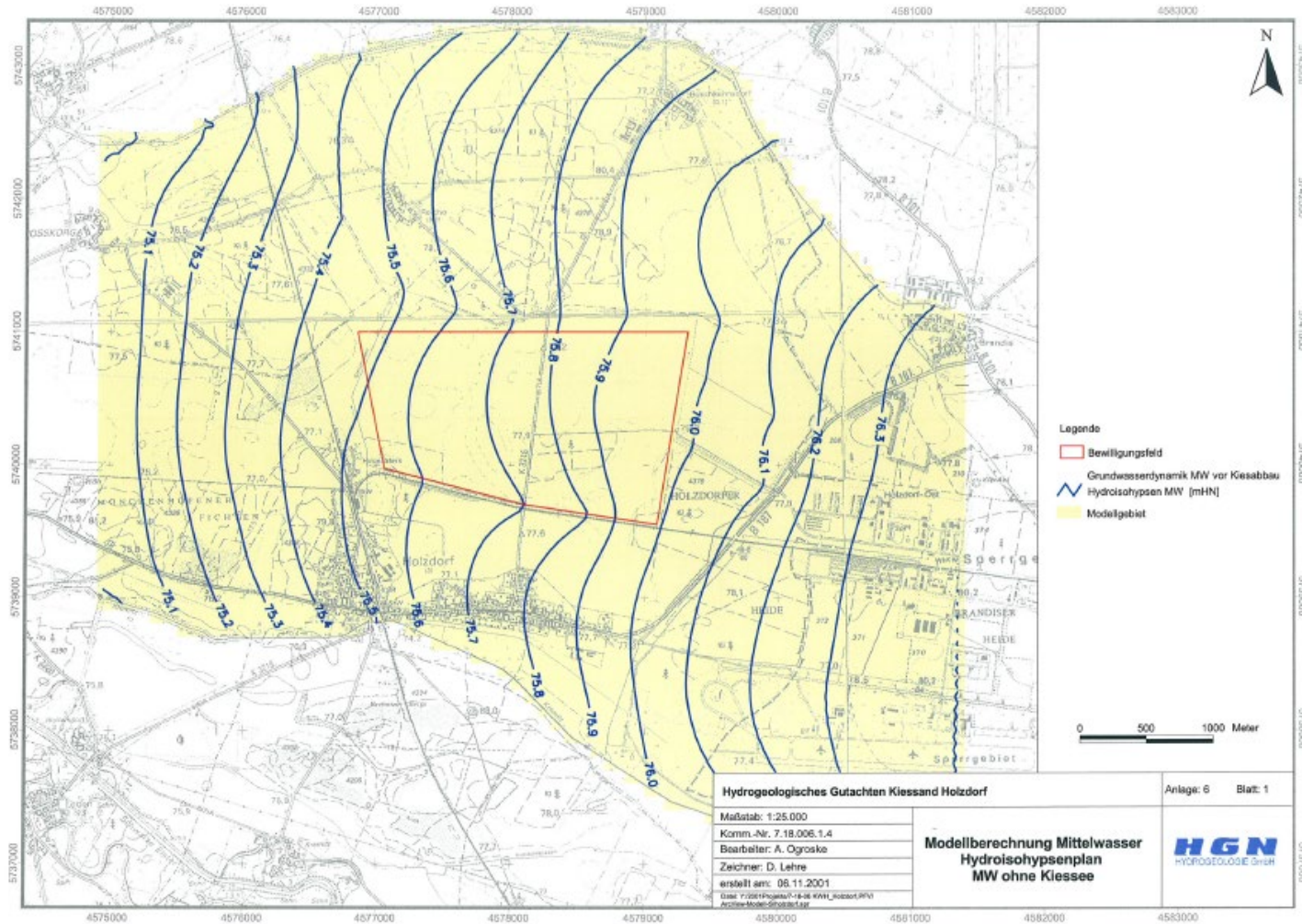
GEPLANTER RECYCLINGKOMPLEX



- Annahme und qualifizierte Aufbereitung von:
 - Betonbruch
 - Ziegel
 - Bauschutt
 - Boden
 - Gleisschotter
- Schonung der natürlichen Lagerstätte
- Ausnutzung von Rückfrachten

KWH – KIESWERK HOLZDORF

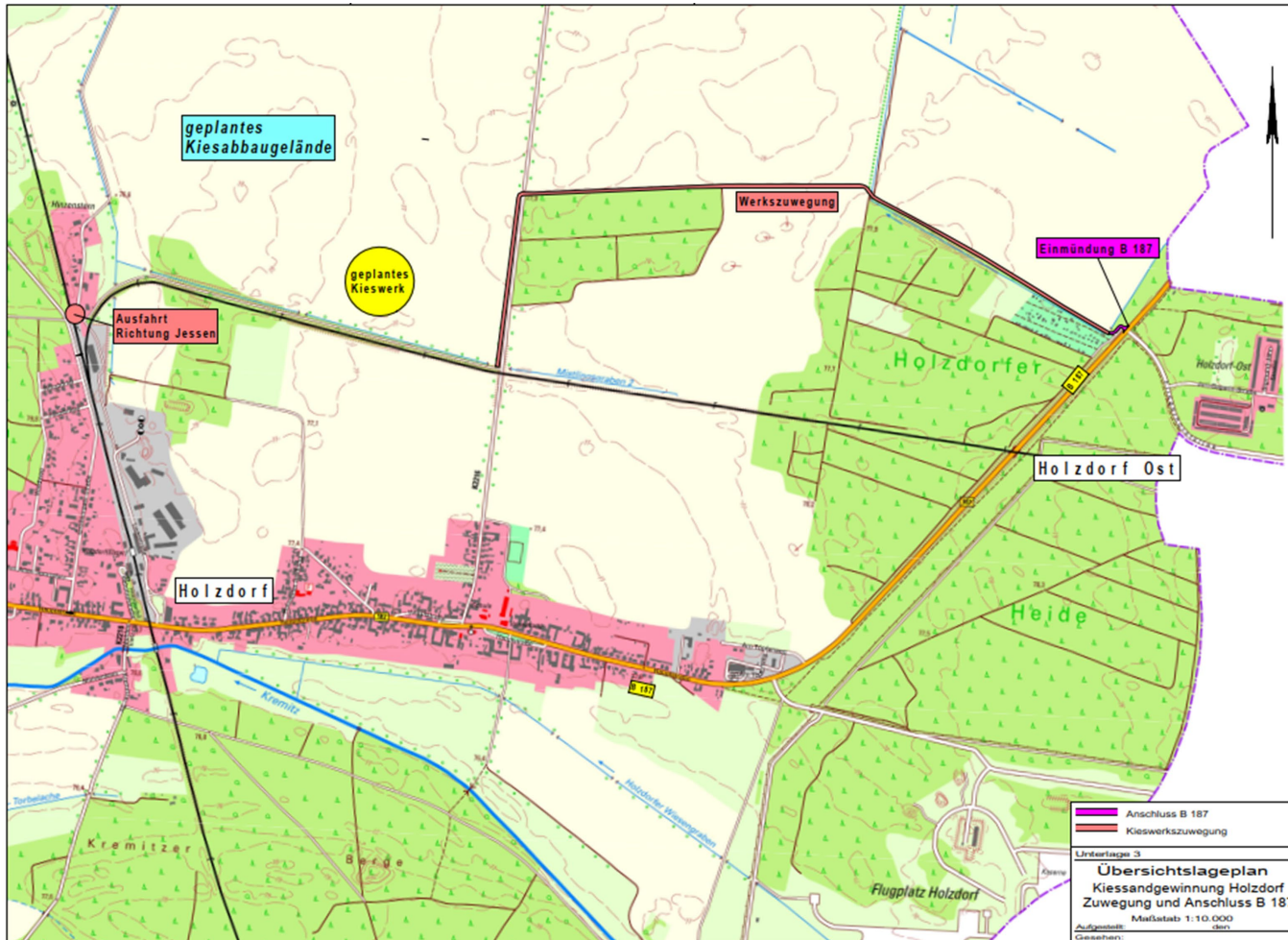
HYDROGEOLOGIE



- Nur im Randbereich geringe Grundwasserabsenkungen um 10 cm prognostiziert
- Die aufgrund der großen Kiesmächtigkeiten geplante Vertiefung des Tagebaus (bereichsweise bis 60 m) verursacht keine zusätzlichen Auswirkungen auf das oberflächennahe Grundwasser, da es sich um einen hydraulisch verbundenen Grundwasserleiter handelt

KWH – KIESWERK HOLZDORF

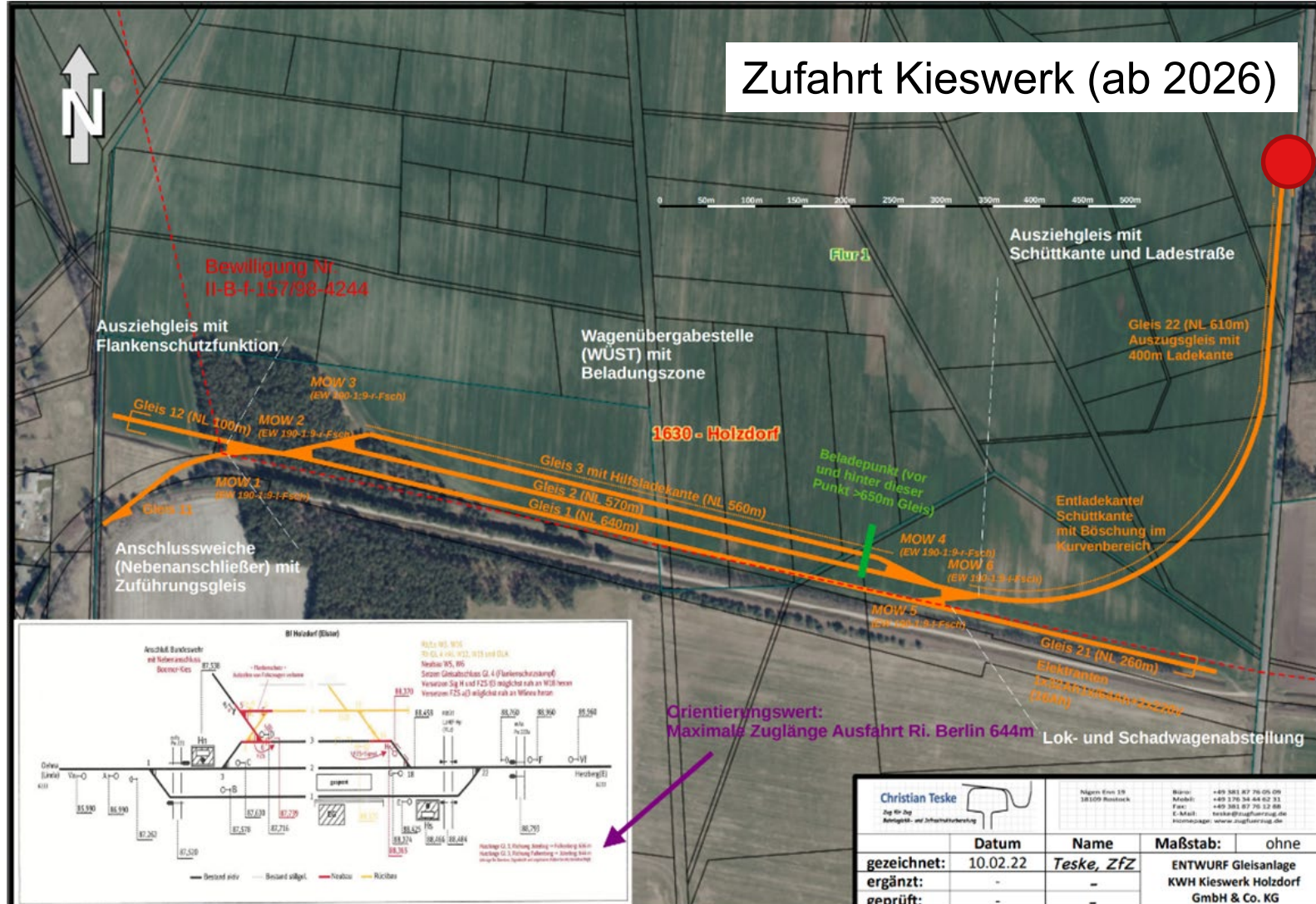
STRAßENANBINDUNG



- Ausbau Wirtschaftsweg (K2216 – B187)
- Ausbau Verkehrsknotenpunkt B187 (Bundeswehr)
- Ausfahrt in Fahrtrichtung Jessen / Wittenberg über „Hinzenstern“ / Großkorga

KWH – KIESWERK HOLZDORF

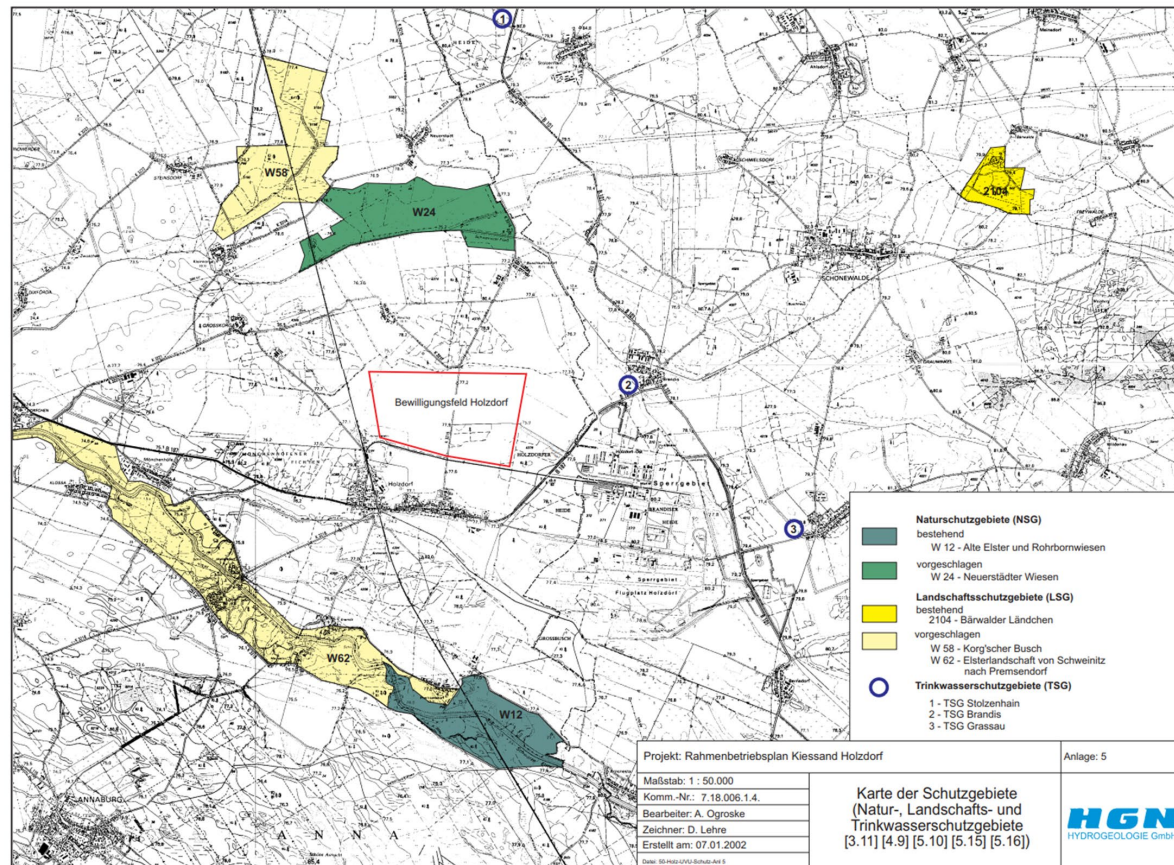
GRUBENANSCHLUSSBAHN



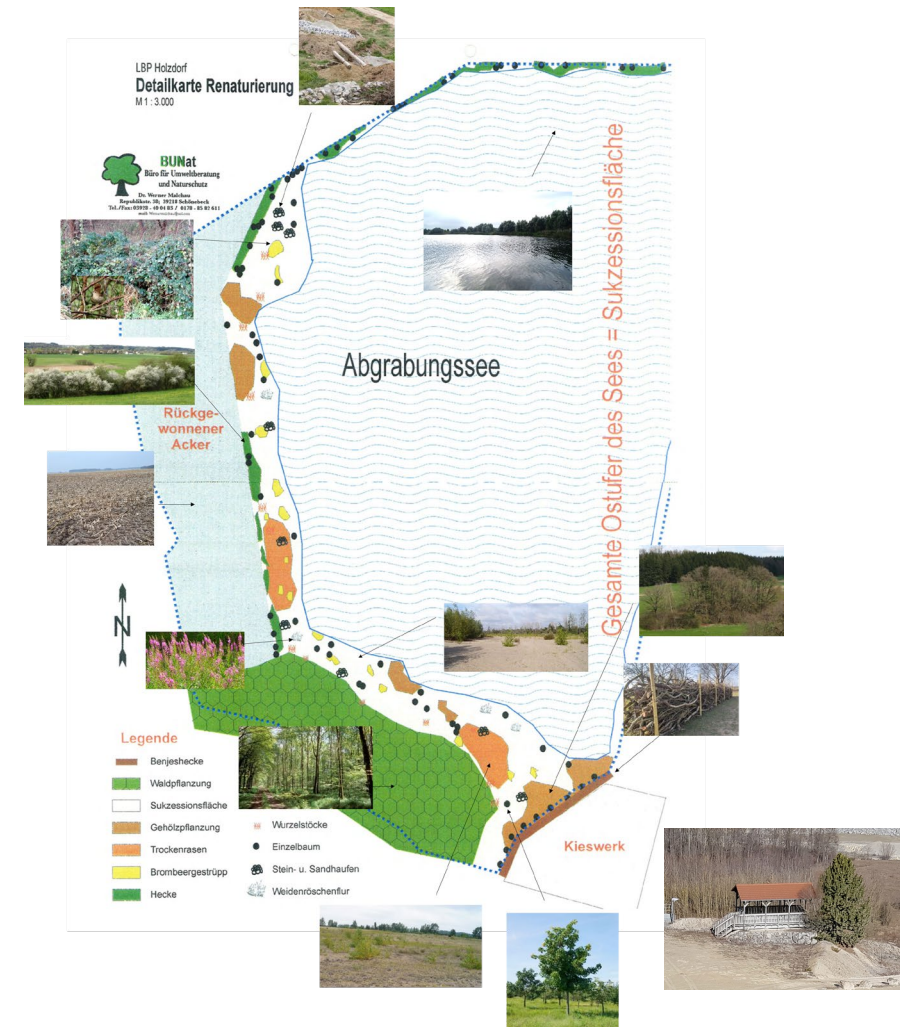
- Spurplananpassung Bahnhof Holzdorf 2024 durch DB Netz
- Errichtung der Grubenanschlussbahn ab 2025 / 2026
- Abtransport von mindestens 50 % der produzierten Mengen per Bahn

KWH KIESWERK HOLZDORF

WEITERES VORGEHEN



Übersichtskarte Schutzgebiete



Rekultivierungsmaßnahmen