

Ankerzement[®] und Ankerzement[®] HS

SCHWENK Spezialbaustoffe GmbH & Co. KG



Ankerzement® CEM I 52,5 N-HO

Ankerzement® HS CEM III/A 52,5 L-SR/HO

Anspruchsvolle Bauverfahren und kurze Bauzeiten erfordern immer mehr leistungsfähige Bindemittel.

Für die Herstellung von Ankern, Nägeln oder Mikropfählen im Spezialtiefbau hat SCHWENK den Ankerzement® CEM I 52,5 N-HO und den Ankerzement® HS CEM III/A 52,5 L-SR/HO entwickelt. Ankerzement® und Ankerzement® HS sind hydraulische Bindemittel nach DIN EN 197-1 und DIN 1164-12. Sie enthalten Zusätze, die ein gutes Fließverhalten und eine Expansion des erhärtenden Zementleims gewährleisten.

Zudem weist Ankerzement® HS CEM III/A 52,5 L-SR/HO einen hohen Sulfatwiderstand auf.

Beide Ankerzemente zeichnen sich durch sehr gute Verarbeitungseigenschaften auch bei niedrigen Wasser/Zement-Werten aus. Hohe Frühfestigkeiten ermöglichen einen schnellen Baufortschritt, da auch eventuelle Nachverpressarbeiten an Ankern in sehr kurzen Zeitabständen erfolgen können. In geeigneten Böden können Anker bereits nach 24 Stunden gespannt werden.

Bedingt durch die Expansion des erhärtenden Zementleims und den niedrigen Wassereintrag in den Baugrund ist eine kraftschlüssige Verbindung durch den hergestellten Verpresskörper zwischen Boden und Anker gewährleistet. Gegenüber Verpresskörpern die mit "Standardzementen" hergestellt werden, können durch die Verwendung unserer Ankerzemente über den Verpresskörper **wesentlich höhere Lasten** in den Baugrund eingeleitet werden. In bestimmten Böden können die Nachverpressarbeiten minimiert werden oder sogar entfallen. Für diesen Fall empfehlen wir die Herstellung von Probeankern.

Anwendung

Ankerzemente werden in nachfolgenden Anwendungsgebieten eingesetzt. Ankerzement® HS darf bei chemischem Angriff durch Sulfat als Zement mit hohem Sulfatwiderstand verwendet werden.

- Verpressanker nach DIN EN 1537 / DIN SPEC 18537
- Mikropfähle nach DIN EN 14199 / DIN SPEC 18539
- Fels- und Bodennägel DIN EN 14490
- Selbstbohranker
- Auftriebssicherung
- Verfestigung von Fels- und Lockergestein
- Baugrubensicherung / Hangsicherung
- Brunnenbau bei artesischem Grundwasser
- Ankerbohrungen bei drückendem Grundwasser

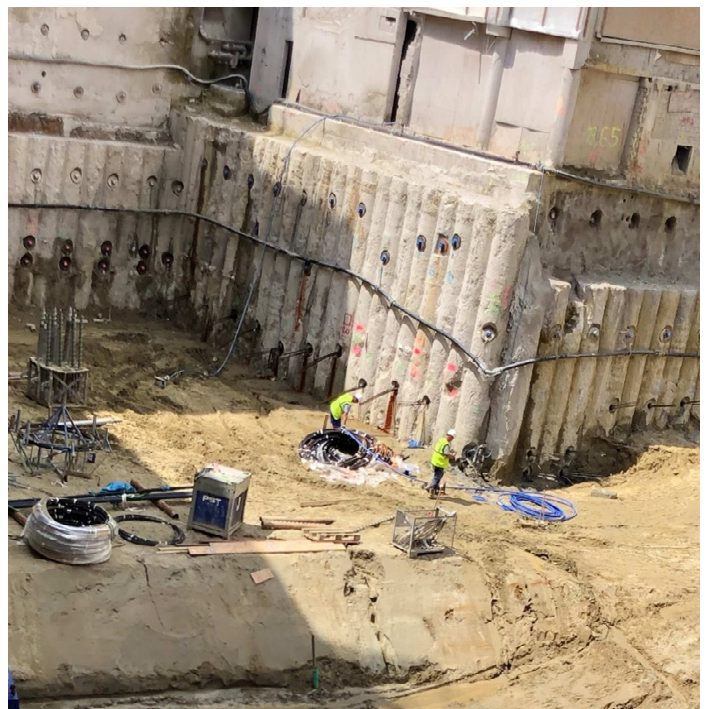
Verarbeitung

Ankerzement® und Ankerzement® HS sind mit Wasser, welches Trinkwasserqualität besitzt, anzumischen und können in branchenüblichen Mischern zu pumpfähigen Suspensionen aufbereitet werden. Die hergestellte Suspension muss unmittelbar nach der Herstellung verarbeitet werden.

Nachverpressarbeiten sind zeitlich auf die rasche Festigkeitsentwicklung von Ankerzement® und Ankerzement® HS abzustimmen.



Spannen von Litzenanker mit Ankerzement® hergestelltem Verpresskörper

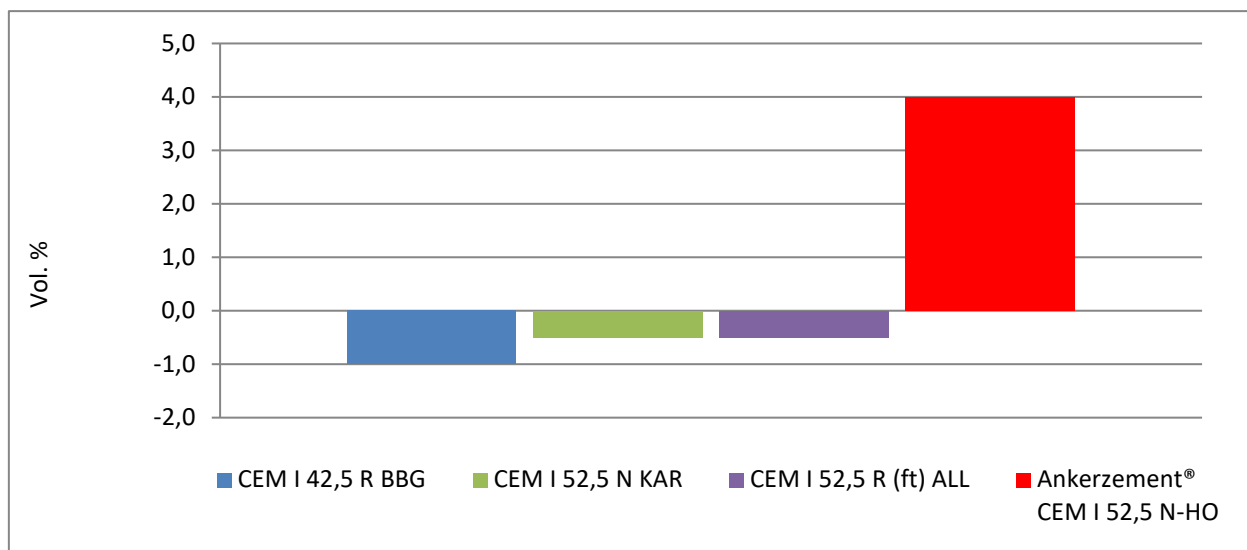


Mit Ankerzement® rückverankerte Bohrpfahlwand

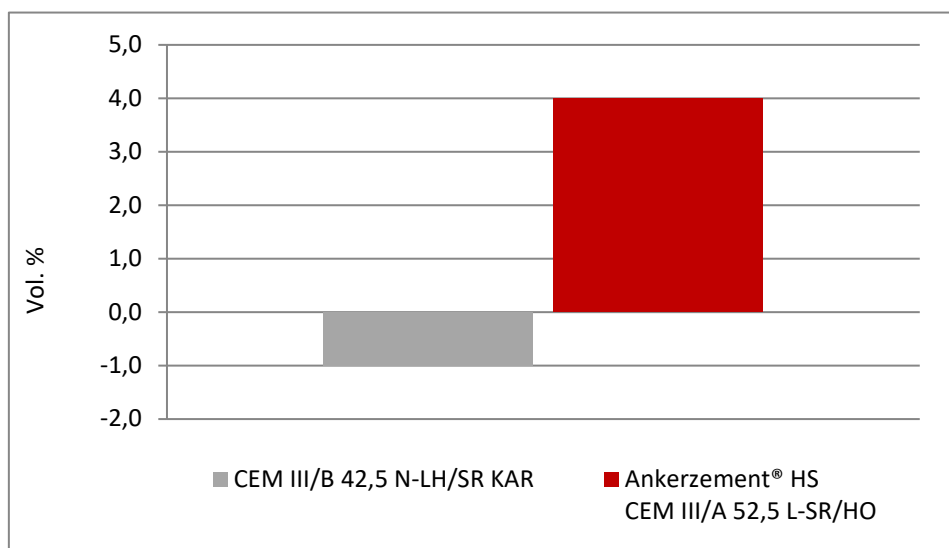
Besondere Eigenschaften

Die besonderen Eigenschaften und die daraus möglichen Vorteile von Ankerzement® und Ankerzement® HS haben wir für Sie zusammengestellt:

- sehr hohe Frühfestigkeiten
- kein Schwinden - gezielte Expansion/Quellen
- **ca. 25 bis 30 % höhere Lasteinleitung**
- ggf. kein Nachverpressen erforderlich
- sehr geringe Wasserabgabe
- hohe Suspensionsdichte mit sehr guten Fließeigenschaften
- bei drückendem Grundwasser/Arteser schnelle Auflast durch hohen hydrostatischen Suspensionsdruck
- reduziertes Risiko Ankerausfall



Quell- und Schwindverhalten Ankerzement®



Quell- und Schwindverhalten Ankerzement® HS

Bitte beachten Sie unsere technischen Merkblätter zu Ankerzement® und Ankerzement® HS unter www.schwenk.de



Liefergebietskarte

SCHWENK Spezialbaustoffe GmbH & Co. KG
Hindenburgring 15 | 89077 Ulm | info@schwenk.de



Verkauf und Beratung

Unser technischer Vertrieb informiert Sie in allen anwendungstechnischen Fragen.

Ulm

Telefon: +49 731 9341-120
Telefax: +49 731 9341-396

Bernburg

Telefon: +49 3471 358-500
Telefax: +49 3471 358-516

Karlstadt

Telefon: +49 9353 797-451
Telefax: +49 9353 797-499

www.schwenk.de

E-Mail: info@schwenk.de

- Hauptverwaltung der Baustoffgruppe SCHWENK und Sitz der SCHWENK Zement GmbH & Co. KG
- Werkstandort der SCHWENK Zement GmbH & Co. KG
- ▲ Verkaufsbüro der SCHWENK Spezialbaustoffe GmbH & Co. KG
- Liefergebiet Allmendingen (Zemente)
- Liefergebiet Bernburg (Zemente und Spezialbaustoffe)
- Liefergebiet Karlstadt (Zemente und Spezialbaustoffe)
- Liefergebiet Mergelstetten (Zemente und Spezialbaustoffe)

Stand: Januar 2023

Die Angaben in dieser Druckschrift beruhen auf derzeitigen Kenntnissen und Erfahrungen. Mit der Herausgabe dieser Druckschrift verlieren frühere Druckschriften ihre Gültigkeit. Änderungen im Rahmen produkt- und anwendungstechnischer Weiterentwicklungen bleiben vorbehalten. Es gelten für alle Geschäftsbeziehungen unsere Verkaufs- und Lieferbedingungen in der jeweils aktuellen Version.

